

DWELLI



Tinca Cabin

In Zusammenarbeit mit

TINCA

DAS BOUTIQUE TINYHOUSE.

Die Tinca Cabin by DWELLII ist ein außergewöhnliches Tinyhouse – konzipiert von der Berliner Architektin und Unternehmerin Katrin Schwarz, produziert nach den Qualitätsstandards von DWELLII. Entstanden aus einer ganz persönlichen Frage – wie lässt sich die Naturverbundenheit des Campings mit dem Komfort eines vollwertigen Hauses verbinden? – ist ein Produkt entstanden, das kompromisslos hochwertig, zu fast 90 % aus Holz gebaut und für eine Lebensdauer von mindestens 50 Jahren ausgelegt ist.

Was bietet die Tinca Cabin family: zwei separate Zimmer, ein vollwertiges Bad, ein Dachboden als Schlafboden für Kinder sowie eine großzügige Terrasse. Schlüsselfertig geliefert – ganz ohne Baustelle, ganz ohne Risiko.

STANDARD AUSSTATTUNG



Mechanische Abluft im Bad mit Feuchtesensor



Luft-Luft-Wärmepumpe (Split-System) – Heizen und Kühlen in einem



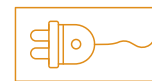
• Warmwasserboiler 80 l



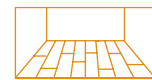
• Wandpaneele aus HPL-Platten
• Boden gefliest
• Bodengleiches Duschelement, gefliest



• Holzlamellen mit Folienabdichtung
• Dach-Schwingfenster mit Verdunklungsrollo



• Sicherungskasten, vollständige Elektroverkabelung
• Einbauleuchten mit Dimmer



ESB-Platten, transparent versiegelt



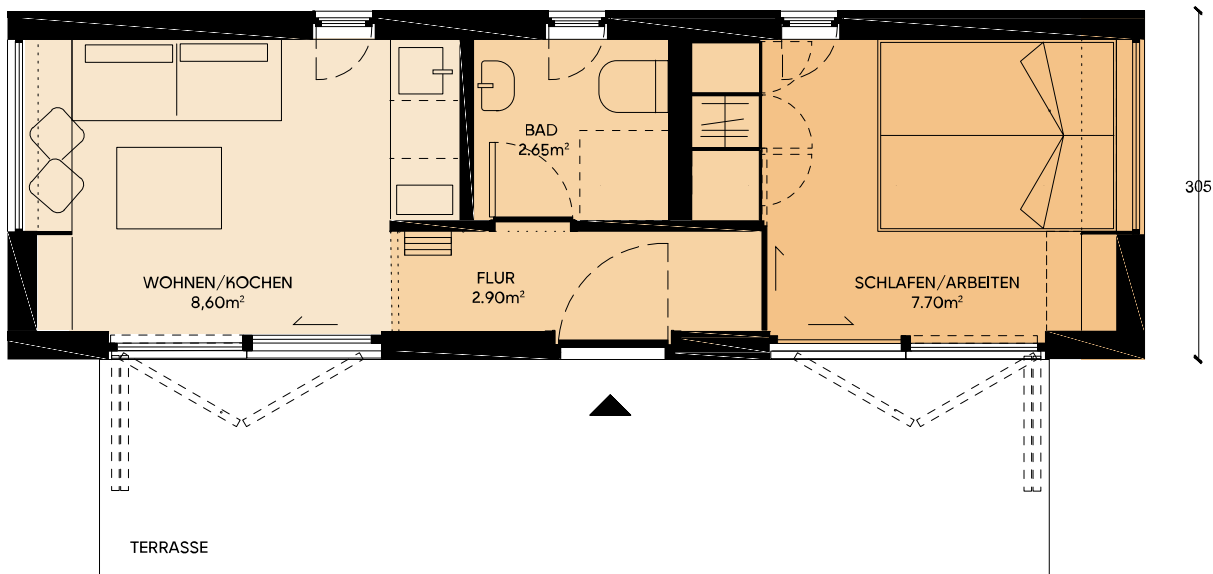
• Lunawood Thermoholz Fassade

Modell GRUNDRISS

Grundfläche
30m²

Nutzfläche
27m²

992



Zusätzlicher Schlafboden über dem Badezimmer:





DIE ARCHITEKTIN HINTER DER TINCA CABIN

KATRIN SCHWARZ — Gründerin & Architektin, Tinca Cabins GmbH

Katrin Schwarz ist Architektin, Unternehmerin und eine der überzeugendsten Stimmen für nachhaltiges Bauen in Deutschland. Ihre jahrelange Expertise in Architektur, Immobilien-Projektentwicklung und nachhaltigem Bauen bildete die perfekte Grundlage, um mit der Tinca Cabin ein Produkt zu entwickeln, das nicht nur schön ist – sondern wirklich durchdacht.

Die Idee zur Tinca Cabin entstand aus einer persönlichen Suche: Wie lässt sich ein Ort schaffen, der die Naturverbundenheit des Campings mit dem Komfort eines vollwertigen Hauses verbindet? Das Ergebnis ist ein 100 % authentisches Produkt – kein Kompromiss, kein Massenartikel, sondern ein Haus mit Haltung. Nachhaltigkeit war von Beginn an kein Marketingversprechen, sondern gelebte Überzeugung.

"Modulares Bauen wird das Abfallaufkommen in der Bauwirtschaft massiv reduzieren."

— Katrin Schwarz im Interview mit Futurewoman

Wenn Sie eine Tinca Cabin by DWELLII kaufen, investieren Sie nicht nur in Quadratmeter. Sie investieren in ein Gebäude, das von einer Architektin mit echtem Anspruch entworfen wurde.

Katrin Schwarz verfolgte bei der Entwicklung konsequent die Prinzipien der Kreislaufwirtschaft (Cradle-to-Cradle): Rund 90 % der Baumaterialien bestehen aus Holz als nachwachsendem Rohstoff. Materialien wurden so gewählt, dass sie am Ende ihres Lebenszyklus sortenrein trennbar und wiederverwertbar sind. Die serielle Fertigung minimiert Materialverluste und gewährleistet gleichbleibend hohe Qualität.

Tinca steht für Ästhetik, Minimalismus und Verantwortung. Das Ergebnis ist ein Haus, das Menschen dazu einlädt, bewusster zu leben – ohne dabei auf Komfort zu verzichten. Dieser Ansatz wurde in führenden Fachzeitschriften wie dem Forum Holzbau und dem Holzblatt gewürdigt, das die Tinca Cabins als "Vorzeigeprojekt für nachhaltigen Holzbau" bezeichnet.



NACHHALTIGKEIT ÖKOLOGIE

Die Tinca Cabin by DWELLII ist ein Beitrag zu einem neuen Verständnis von Wohnen.

- **Ca. 90 % Holz als nachwachsender Rohstoff – positiver CO₂-Fußabdruck**
- Cradle-to-Cradle: sortenrein trennbare Materialien für einen neuen Lebenszyklus
- Keine dauerhafte Bodenversiegelung
- Serielle Produktion: hocheffiziente Fertigung ohne Materialverluste
- PV-Vorrüstung ab Werk – bereit für Ihre Photovoltaik-Anlage

Ein Prototyp des Modells family steht seit Anfang 2025 in Betrieb in 17111 Kentzlin, Mecklenburg-Vorpommern – umgeben von einem großen wilden Garten, in absoluter Stille und ländlicher Umgebung. Er kann besichtigt und zum Probewohnen gemietet werden.

Interessiert? Sprechen Sie uns an – wir koordinieren gerne einen Besichtigungstermin.



DWELLII

Premium Modular Housing



Tiny House
Verband



In Zusammenarbeit mit **TINCA**

